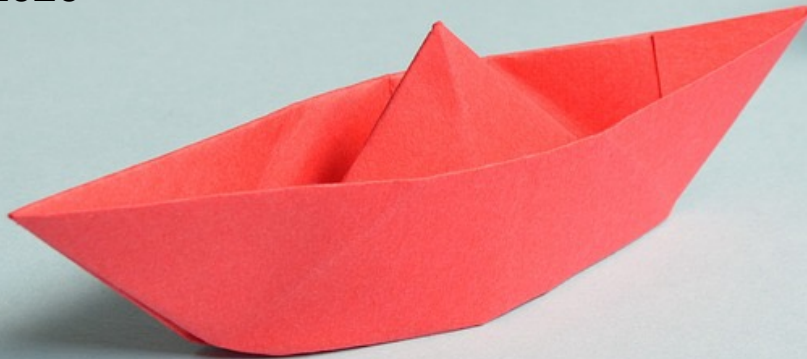


# “Liderazgo a tu favor”

Mario Domínguez Courtney

Mayo 2026

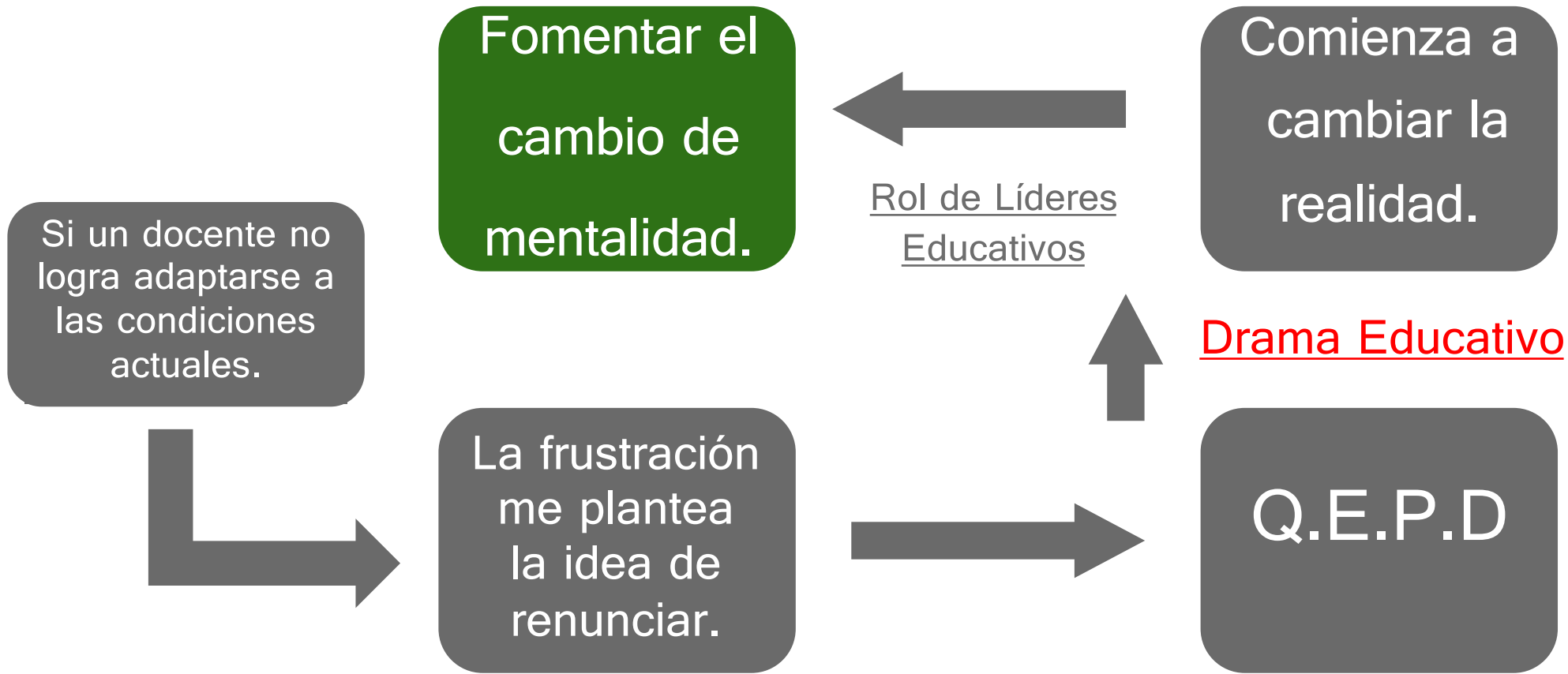


¿Cómo va cerrando tu ciclo  
escolar?



¿Cuánto de ello tiene que ver con  
exceso de drama dentro de tu  
centro educativo?

GRUPO CÁPITA



Fórmula de Tim Gallwey

$$D = P - I$$

**Desempeño = Potencial**  
menos **Interferencias**

GRUPO CÁPITA

Cambio de Mentalidad

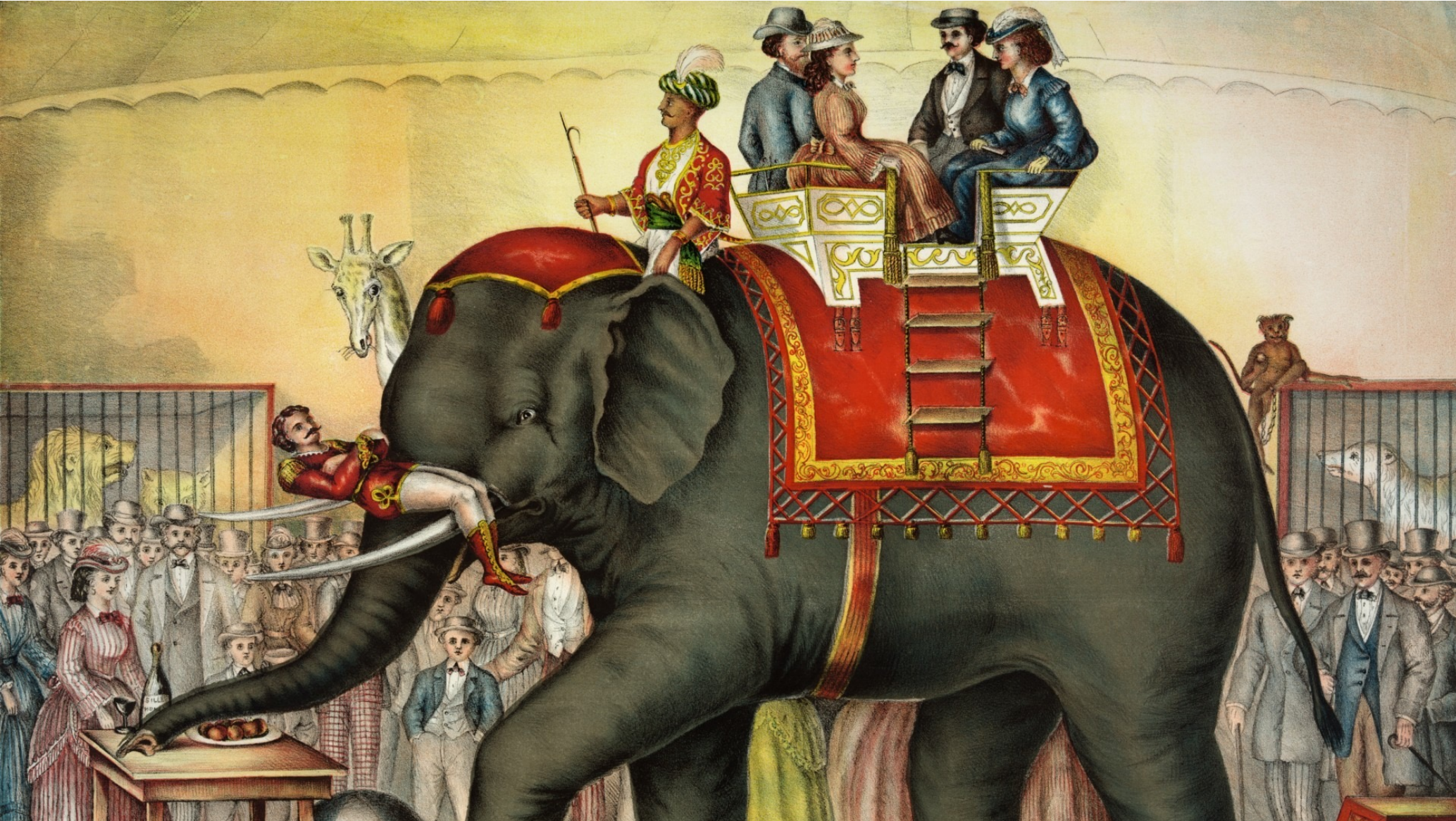


Con las mismas condiciones del Centro Educativo

**Caminando hacia el  
cambio de mentalidad**

# Accountability





# ACCOUNTABILITY

La mentalidad enfocada en que los resultados (+ / -) llegan gracias a ti y no a pesar de ti.

Los educadores y docentes con nivel elevado de Accountability, confían que han elegido y seguirán eligiendo cada uno de los factores que conforman la vida que viven.

## Disminuyendo el drama en los equipos educativos

Cuando el drama educativo llegue, formula mejores preguntas.

1. ¿Qué decisiones y acciones tomaste tú?
2. ¿Cuáles fueron los resultados que obtuviste?
3. ¿Qué puedes cambiar para asegurar que salga como quieres?
4. ¿Qué nivel de compromiso tendrás y mostrarás a partir de este momento?
5. ¿En qué te enfocarás durante los siguientes días/semanas?

Ahí tienes tus instrucciones para avanzar.

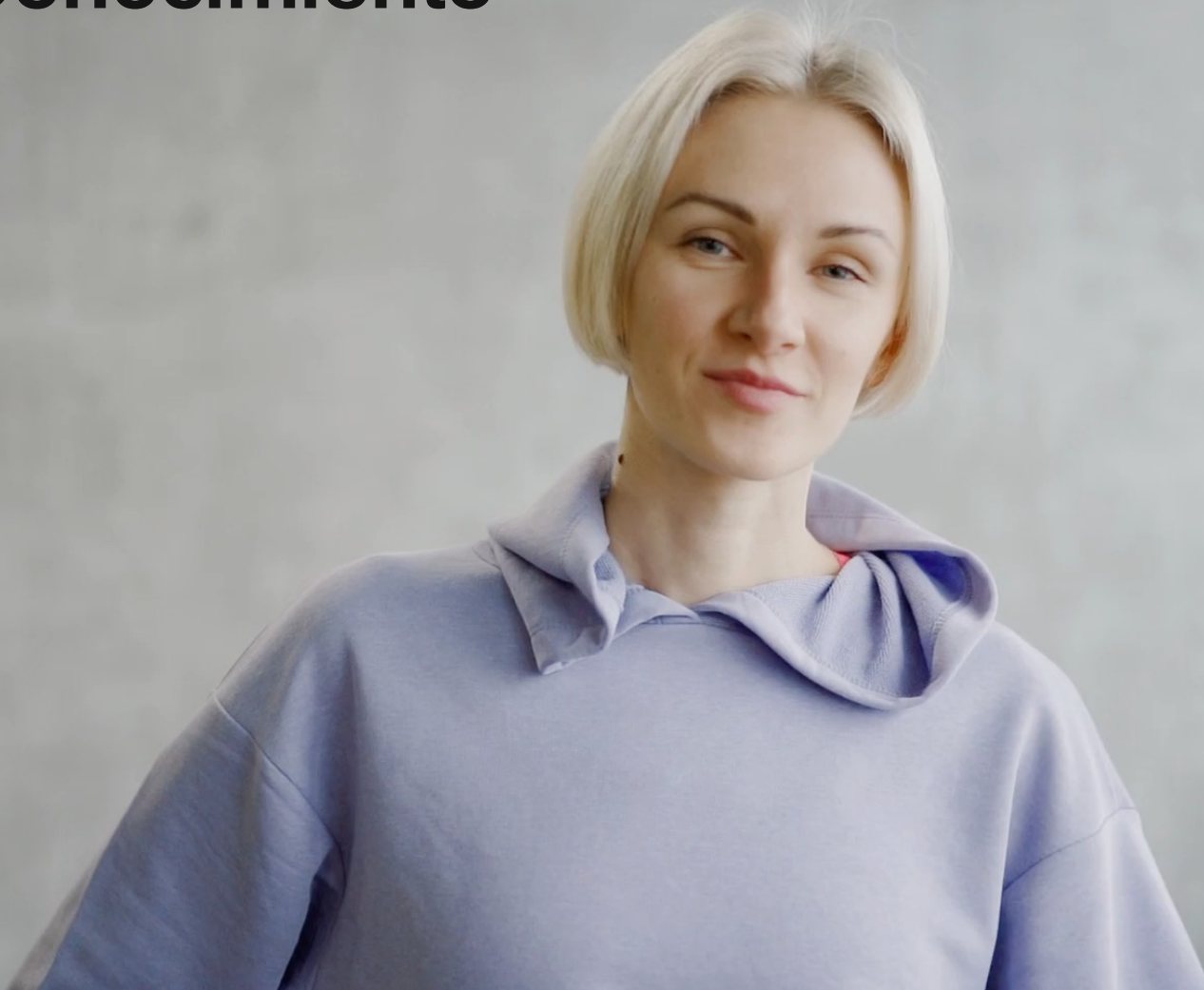
Piensa en autos de lujo



# Auto-Observación



# Auto-Conocimiento



# Auto-Gestión



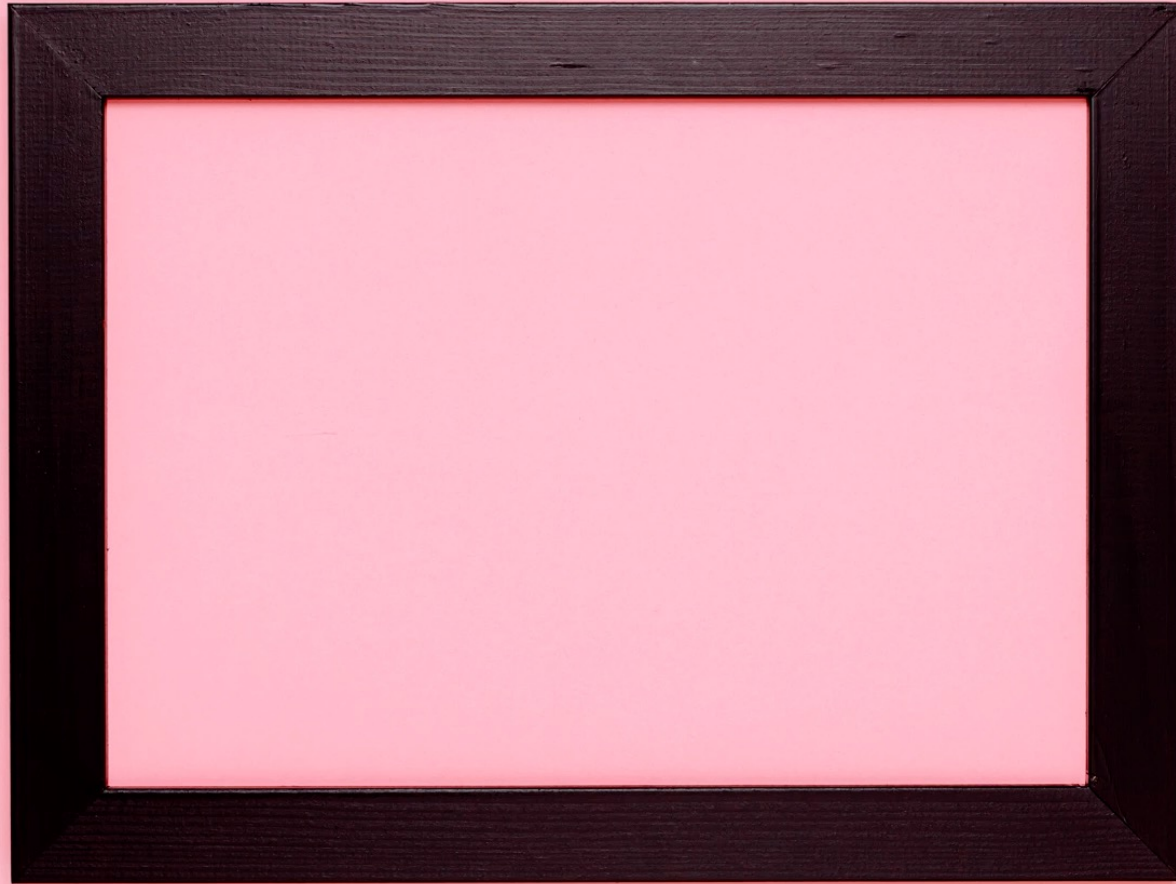
**Auto-Estima**



A young woman with her hair in two buns, wearing a light green hoodie and light-colored pleated pants, is sitting at a wooden desk. She is smiling and waving her right hand towards the camera. In the foreground, a black camera on a tripod is positioned to film her. The background features a bright window with blinds, several green plants, and a wooden shelving unit with various decorative items. The overall atmosphere is warm and professional.

**Auto-Confianza**

# Auto-Motivación

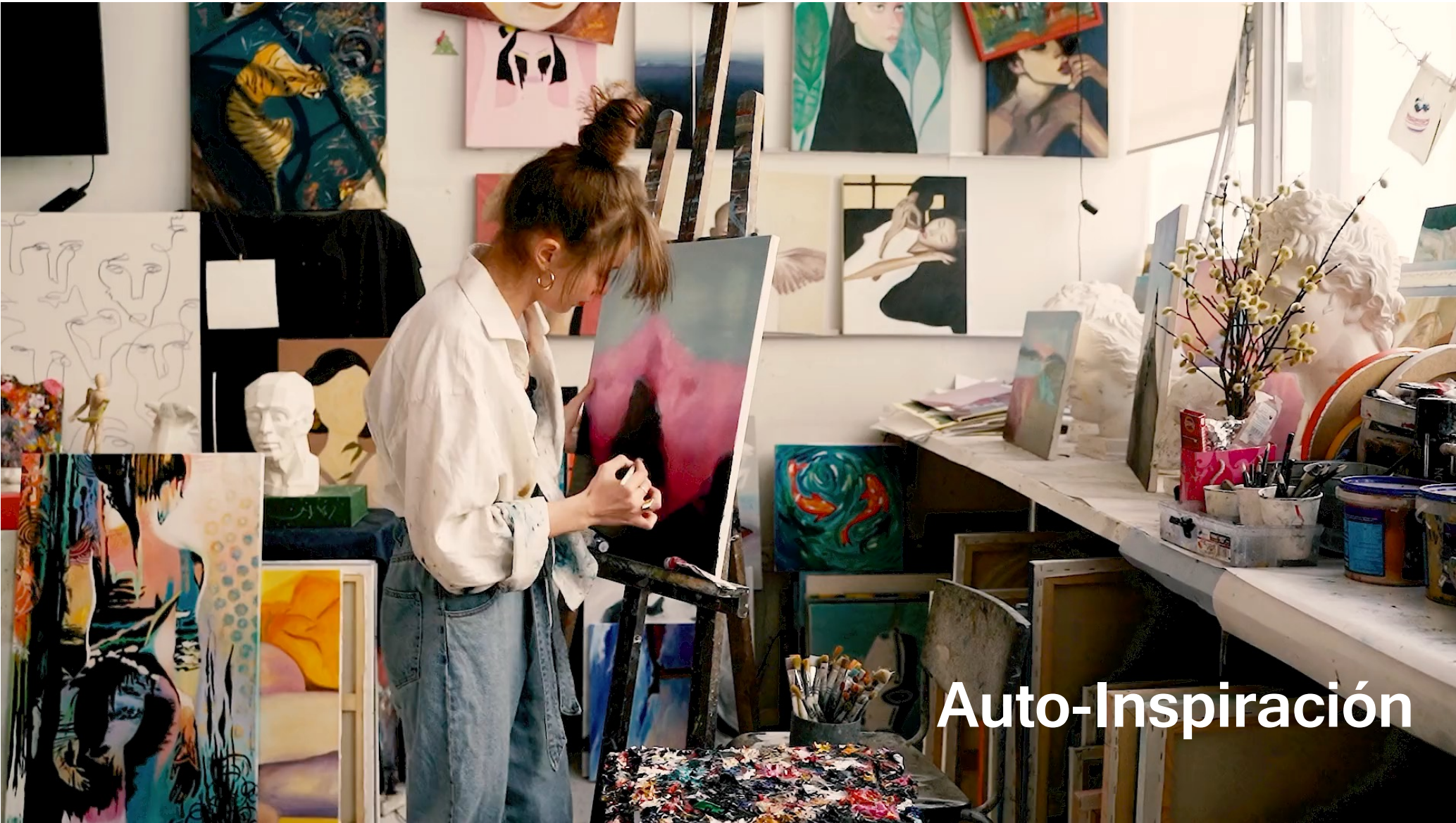




**Auto-Responsabilidad**

# Auto-Desarrollo





**Auto-Inspiración**

# Auto-Realización



# Auto-Crítica



La importancia de cuestionarnos



A hallway with a row of seven doors. The wall is covered in a repeating pattern of ornate, dark-colored wallpaper. The floor is made of dark wood planks. The door in the center is bright yellow, while the other six doors are a light, neutral color. The lighting is soft, creating a slight glow on the floor in front of the yellow door.

**¿Qué te hace feliz de tu labor dentro de la educación?**

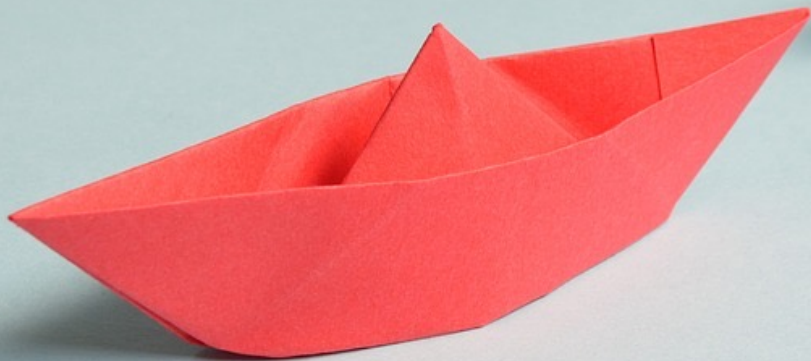
**¿Qué elementos eliges para tu vida y para tu centro educativo?**

**¿Qué es aquello que te hace únic@ e irrepetible?**

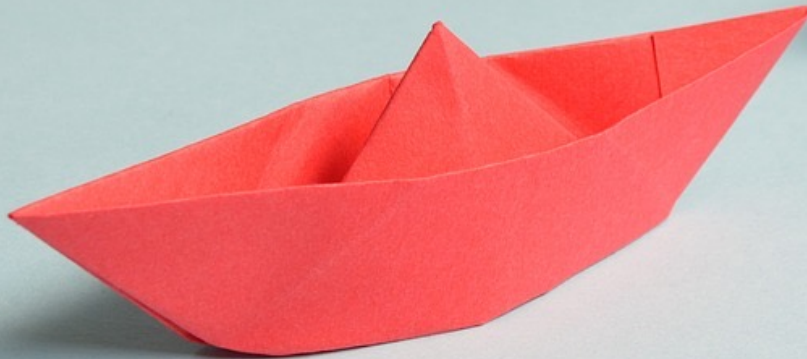
**¿Qué le seguirás ofreciendo a tu equipo para el resto de este ciclo?**

1 a 1

GRUPO CÁPITA



# Gracias Totales



GRUPO CÁPITA